

Installation Manuels Numériques de formation produits par GSF

Groupe Système Forêt

Spécialistes en géomatique





Groupe Système Forêt
Spécialistes en géomatique

INSTALLATION DES MANUELS NUMÉRIQUES DE FORMATION PRODUITS PAR GSF

1120, Boul. Guillaume-Couture, local 200
Lévis (Québec)
Canada G6W 5M6
Téléphone : 418.903.5488
Télécopieur : 418.903.5490
Info@gsf.ca www.gsf.ca

DROITS D'AUTEUR ET LICENCE DES PRODUIT GSF

Les **manuels de formation** et les **données numériques** produits par GSF sont protégés par la loi sur la propriété intellectuelle et sur les lois en vigueur sur le développement informatique. L'utilisation ou la distribution de ce produit ou de ses dérivés à des tiers ne possédant pas de licence constituent un acte illégal de piratage et de fraude. L'utilisation de ce produit dans des activités de plagiat est également considérée comme une activité illégale. Quiconque se soumet à un de ces actes est passible de poursuites judiciaires.

L'acquisition d'une licence du produit donne à l'acquéreur une licence d'utilisation pour un utilisateur spécifique. La licence n'inclut aucune mise à niveau du document numérique ni des données numériques.

L'achat d'une licence du produit permet l'installation sur un seul ordinateur. Pour installer le document numérique sur un autre poste, des frais d'achat s'appliquent.

Les liens pour téléchargement du produit sont envoyés par courriel à l'utilisateur désigné dans le bon de commande. Il est de la responsabilité de la compagnie ou de l'organisme qui commande la licence d'informer le Groupe Système Forêt du nom d'utilisateur.

Le support téléphonique et le support par messagerie électronique concernant l'utilisation des concepts présentés ne sont pas inclus.

Toute reproduction, même partielle, par quelque procédé que ce soit, des documents ou de ses parties, incluant les données numériques, est strictement interdite.

Le document et les données numériques ne pourront pas être utilisés à des fins de formation, de présentation ou par tout autre moyen à d'autres personnes ou sur internet.

TABLE DES MATIÈRES

| | | |
|-----|--|----|
| 1 | PRÉREQUIS ET CONFIGURATION MINIMALE | 9 |
| 2 | JEU DE DONNÉES POUR LES EXERCICES | 10 |
| 3 | INSTALLATION DES MANUELS DE FORMATION | 11 |
| 4 | ENREGISTREMENT DES MANUELS DE FORMATION GSF..... | 13 |
| 4.1 | Problème d'enregistrement sous Windows Vista ou Windows 7 et Windows 8 | 14 |

1 PRÉREQUIS ET CONFIGURATION MINIMALE

Les manuels numériques de formation produits par GSF sont compatibles sur le système d'exploitation Windows, versions XP, Vista, 7 et 8 seulement, en version 32 et 64 bits.

Important : Si vous disposez du système d'exploitation **Windows XP 64 bits**, il est important de le mentionner lors de l'enregistrement de la licence.

| Systeme d'exploitation Windows |
|--------------------------------|
| Windows XP 32 et 64 bits |
| Windows Vista 32 et 64 bits |
| Windows 7 32 et 64 bits |
| Windows 8 32 et 64 bits |

Pour Windows XP, l'exécutable peut exiger d'installer le Dot net Framework 3.5. Les liens ci-dessous permettent d'accéder au fichier d'installation selon le langage de Windows (français ou anglais).

Windows XP en anglais

http://www.gsf.ca/distribution/Microsoft/Framework/EN_3.5/

Windows XP en français

http://www.gsf.ca/distribution/Microsoft/Framework/FR_3.5/

2 JEU DE DONNÉES POUR LES EXERCICES


Les documents numériques contiennent plusieurs exercices qui utilisent des données numériques contenues dans un dossier nommé « Formation ». Nous suggérons de copier ce dossier sous l'emplacement indiqué ci-dessous :

C:\Formation

Si les données ne peuvent pas être copiées directement sur le disque « C », certains fichiers peuvent perdre leurs liens et être non disponibles. L'utilisateur devra restaurer le chemin d'accès.

3 INSTALLATION DES MANUELS DE FORMATION

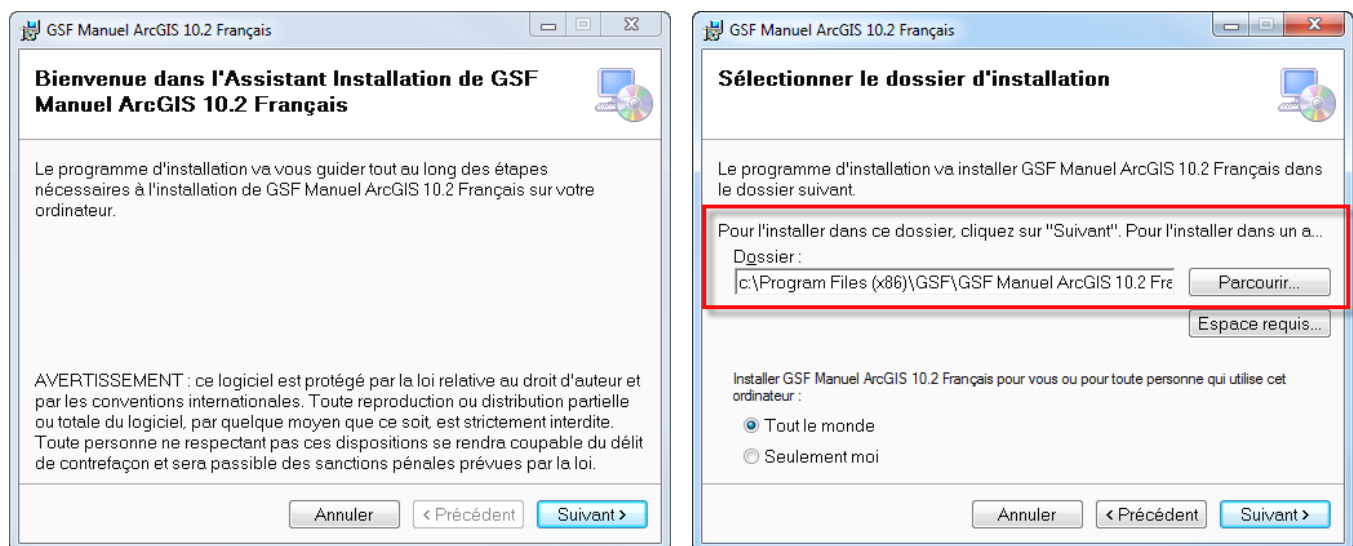
Important : Avant de démarrer l'installation, il est nécessaire de **fermer toutes les applications** et de **détenir des droits d'administrateur** pour procéder à l'installation et à l'enregistrement de l'extension.

Pour démarrer l'installation, **double-cliquer** sur le fichier  portant l'extension **MSI**.

Un assistant guidera l'utilisateur lors des étapes de l'installation.

Par défaut, le processus installera le document numérique dans le chemin d'accès ci-dessous. Il est possible de modifier ce chemin d'accès pour un autre emplacement.

Lors de l'enregistrement de l'extension (voir la section 4, à la page 13), un fichier texte contenant la licence sera créé à ce même endroit.



Les manuels numériques de formation sont accessibles à partir du lien ci-dessous ou à partir du raccourci sur le bureau :

Démarrer, Tous les programmes, GSF

4 ENREGISTREMENT DES MANUELS DE FORMATION GSF

Les **manuels de formation de GSF** sont protégés par une clé virtuelle. Suite à l'installation de l'application, il est nécessaire d'enregistrer le document en contactant Groupe Système Forêt (GSF) par courriel (info@gsf.ca) ou par téléphone (418) 531-1653.

Un **numéro de produit unique de 12 chiffres** sera généré et **celui-ci est spécifique à l'ordinateur utilisé et des composants matérielles**. Il est nécessaire de fournir ce numéro de produit afin que GSF génère le numéro de licence également composé de 12 chiffres.

Ce numéro devra être inscrit dans la fenêtre « **Première utilisation** ».

Étapes d'enregistrement :

- Assurez-vous d'avoir les droits d'administrateurs.
- Lancer l'installation du manuel numérique en exécutant le fichier MSI.
- Une fois l'installation terminée, ouvrir le document à partir du menu **Démarrer, Tous les programmes** et **GSF**.
- La fenêtre « Première utilisation » contient le numéro de produit à 12 chiffres.
- Contacter GSF par courriel (info@gsf.ca) ou par téléphone (418.531.1653) en fournissant le numéro de produit de 12 chiffres. Ce numéro sera utilisé pour générer le numéro de licence qui devra être inscrit dans la section **No de licence**.
- Inscrire le numéro de licence de 12 chiffres, avec ou sans espace, et appuyer ensuite sur **Enregistrer**.
- Cette opération créera un fichier **Licence.txt** qui sera situé au même endroit que l'extension.

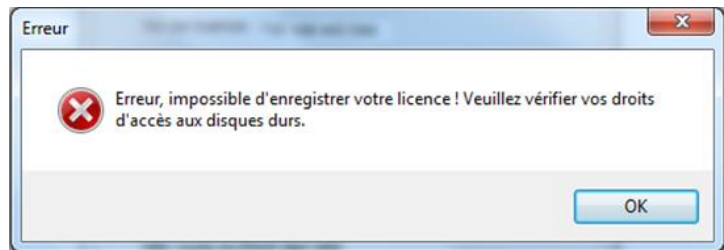
Si vous éprouvez des problèmes de l'enregistrement avec Windows Vista ou Windows 7 ou 8, consulter la section suivante.

4.1 Problème d'enregistrement sous Windows Vista ou Windows 7 et Windows 8

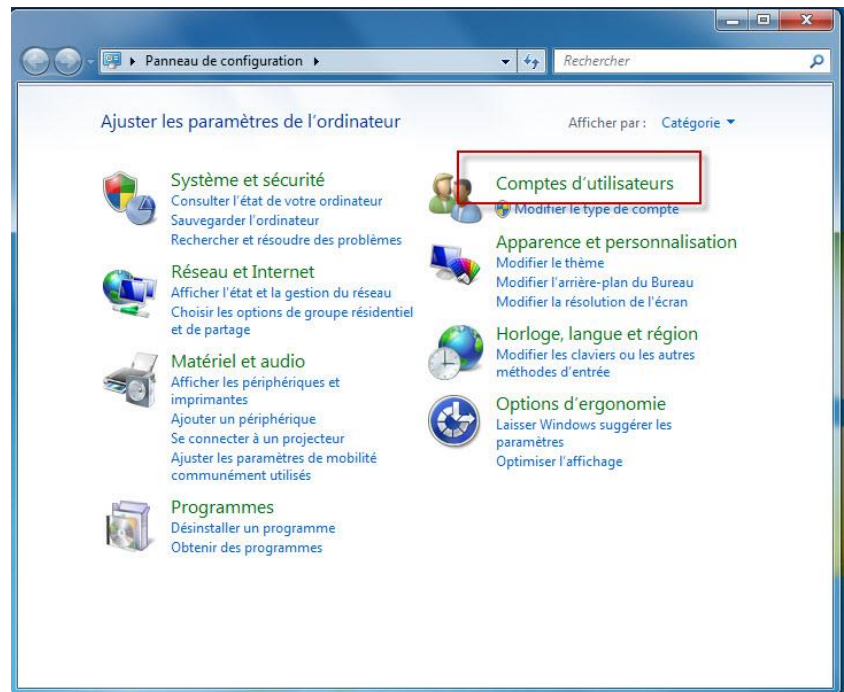
Si le message d'erreur suivant apparaît :

**« Impossible d'enregistrer votre licence!
Veuillez vérifier vos droits d'accès aux
disques durs »**

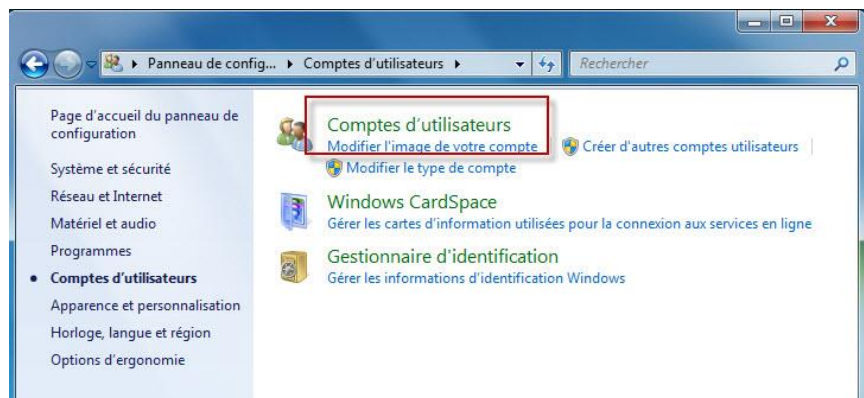
Il sera nécessaire de modifier les paramètres de contrôle du compte utilisateurs.



Ouvrir le panneau de configuration et sélectionner l'item **Compte d'utilisateur.**

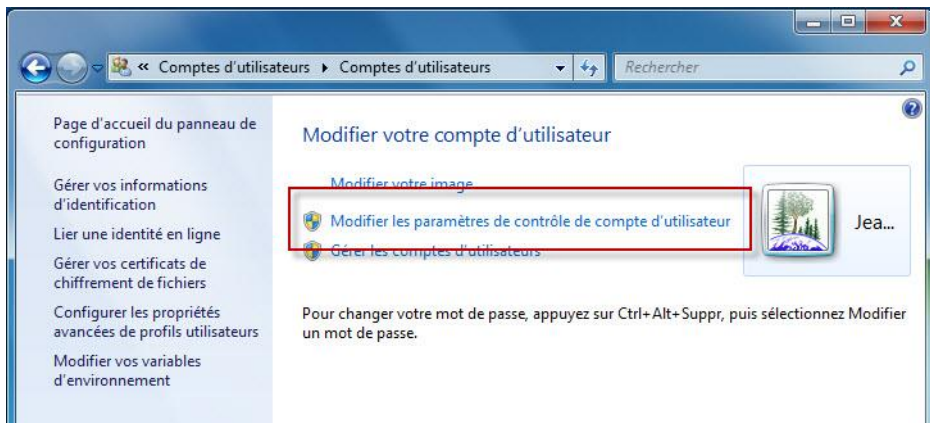


Cliquer à nouveau sur l'item **Compte d'utilisateur.**



Suite à la page suivante...

Sélectionner l'item **Modifier les paramètres de contrôle de compte d'utilisateur.**



Dans cette fenêtre, **descendre au plus bas** la barre de configuration afin qu'elle soit au niveau **Ne jamais m'avertir**. Par la suite, l'enregistrement de l'extension GSF devrait fonctionner. Si vous éprouvez toujours des problèmes, veuillez nous contacter au 418.531.1653 ou par courriel à info@gsf.ca.

